

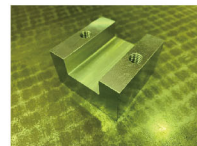
# 関東能開大《2026年5月開催》 能力開発セミナーのご案内

ハートレーニング  
—— 急がば学べ ——



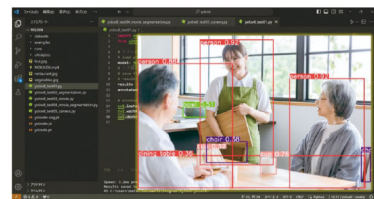
コース番号	<b>M0052</b>	<b>フライス盤加工技術</b>
ねらい	機械部品製造の設計手段の効率化(改善)をめざして、フライス盤における各種加工方法、表面粗さや寸法・形状等の加工精度と切削条件との関係および評価法等を通して、高精度加工に必要な知識及び技術を習得します。	
実施日	<b>5/16(土)・23(土)・30(土) 9:30~16:30</b>	
対象者	機械加工作業に従事する技能・技術者等であって、指導的・中核的な役割を担う方、又はその候補の方	
定員	7名	受講料 <b>19,500円</b> (税込)
日数/時間	3日間/延18時間	講師 関東職業能力開発大学校 講師
使用機器	フライス盤(HITACHI 2MW-V)、各種測定器	

1. 概要
2. フライス盤加工の基礎知識
  - ・フライス盤の操作・取り扱い
  - ・切削条件の選定
3. 実習
  - ・課題の確認および工程の確認
  - ・六面体加工、段付け加工、溝加工
  - ・測定・評価
4. 成果の確認とまとめ



コース番号	<b>T0052</b>	<b>AI活用による画像認識システムの開発</b>
ねらい	画像処理の生産性の向上をめざして、効率化、適正化、最適化(改善)に向けたAIによる画像認識システム開発実習を通して、AIによる画像認識技術を習得します。	
実施日	<b>5/16(土)・23(土) 9:30~16:30</b>	
対象者	画像処理に従事する技能・技術者等であって、指導的・中核的な役割を担う方又はその候補の方	
定員	10名	受講料 <b>8,500円</b> (税込)
日数/時間	2日間/延12時間	講師 関東職業能力開発大学校 講師
使用機器	パソコン、画像取り込み用カメラ	

1. コース概要及び留意事項
2. 機械学習概要
3. 機械学習のための Python
4. 機械学習および画像処理のための Python ライブラリ
5. 機械学習による画像認識システムの開発
6. まとめ



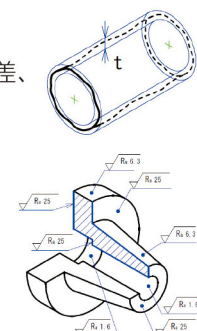
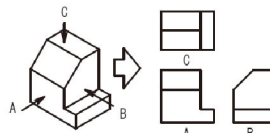
コース番号	<b>T0054</b>	<b>製造現場におけるLAN活用技術(TCP/IP編)</b>
ねらい	このコースでは、主に次の3点を中心に進めます。 ・インターネットのしくみと概要 ・TCP/IPプロトコルとIPアドレス ・ルーティングのしくみ ネットワーク構成図の概要を読み取ることができるようになります。	
実施日	<b>5/21(木)・22(金) 9:30~16:30</b>	
対象者	ネットワーク技術を習得したい方、ネットワークの管理を担当されている方、設備を担当されている方	
定員	10名	受講料 <b>7,500円</b> (税込)
日数/時間	2日間/延12時間	講師 関東職業能力開発大学校 講師
使用機器	LS3W:アライドテレシスx510シリーズ、パソコン Cisco C891FJ	

1. コース概要及び留意事項
2. インターネット概要とそのしくみ
3. TCP/IPプロトコル
4. リピータ HUB とスイッチング HUB による LAN 構築実習
5. IPアドレス
6. ルーティングについて
7. ルータを使用したルーティング実習
8. まとめ



コース番号	<b>M0053</b>	<b>実践機械製図</b>
ねらい	機械設計/機械製図の現場力強化及び技能継承をめざして、技能高度化に向けた設計現場で求められる機械製図の組立図及び部品図に関する総合的かつ実践的な知識、技能を実習を通して習得します。	
実施日	<b>5/30(土)・6/6(土)・13(土) 9:30~16:30</b>	
対象者	機械設計関連の業務に従事する技能・技術者等であって、指導的・中核的な役割を担う方、又はその候補の方	
定員	10名	受講料 <b>13,500円</b> (税込)
日数/時間	3日間/延18時間	講師 関東職業能力開発大学校 講師

1. コース概要
2. 製図一般
3. 機械製図上の留意事項
  - ・投影図、寸法記入、サイズ公差、幾何公差、表面性状
4. 実践定期設計図面の描き方
5. 製図総合課題
6. まとめ



お問い合わせ先・申し込み方法は裏面をご覧ください。

# 能力開発セミナー受講申込書

関東職業能力開発大学校 援助計画課  
FAX、または電子メールにてお申し込みください。

FAX: 0285-27-0240  
E-mail: kanto-co-seisan@jeed.go.jp

申込日 20 年 月 日

会社から申込							
法人名	所在地 〒						
事業所名	例: ○○株式会社 ○○支店、○○工場、○○事業所			法人番号			
担当者	所属部課	TEL		FAX			
	氏名	E-mail					
従業員規模 (該当する規模をチェックしてください)		A 29人以下	B 30~99人	C 100~299人	D 300~499人	E 500~999人	F 1000人以上

● 該当する業種をチェックしてください。

A 農業、林業	F 電気・ガス・熱供給・水道業	K 不動産業、物品賃貸業	P 医療、福祉
B 漁業	G 情報通信業	L 学術研究、専門・技術サービス業	Q 複合サービス事業
C 鉱業、採石業、砂利採取業	H 運輸業、郵便業	M 宿泊業、飲食サービス業	R サービス業
D 建設業	I 卸売業、小売業	N 生活関連サービス業、娯楽業	S 公務
E 製造業	J 金融業、保険業	O 教育、学習支援業	T 分類不能の産業

個人で申込			
住所 〒	TEL	FAX	
	氏名	E-mail	

受講コース、受講者情報							
コース番号	コース名	開講日	受講者氏名	性別	生年月日	就業状況*1	
		月 日	ふりがな 氏名	男 女	西暦 年 月 日生	正社員 非正規雇用 その他(自営業等)	
		月 日	ふりがな 氏名	男 女	西暦 年 月 日生	正社員 非正規雇用 その他(自営業等)	
		月 日	ふりがな 氏名	男 女	西暦 年 月 日生	正社員 非正規雇用 その他(自営業等)	
		月 日	ふりがな 氏名	男 女	西暦 年 月 日生	正社員 非正規雇用 その他(自営業等)	
		月 日	ふりがな 氏名	男 女	西暦 年 月 日生	正社員 非正規雇用 その他(自営業等)	
訓練に関連する経験・技能等*2							

## お申し込みの際して

- 申込書到着後、コース実施3週間前に開講が決定次第、請求書をお送りいたしますので、**セミナー開講日の1週間前までに受講料をお振込みください。**  
(コース内容は、状況により変更となる場合がございます。)
- 申込後、受講者・コースの変更・受講キャンセル等がある場合は、開講の1週間前までにご連絡ください。  
**ご入金後のキャンセルで、開講1週間(7日)以前の場合は受講料を返金いたします。それ以降のキャンセルについては、受講料の返金できかねますので予めご了承ください。**
- 会社からお申し込みの場合の振込は会社名義での振込、個人でのお申し込みの場合は個人名義での振込をお願いいたします。
- コースによっては、受講のための要件等があるものもございますので、事前にパンフレットをご確認の上、お申し込みをお願いいたします。
- 訓練内容等のご不明な点、あるいは安全面・健康上においてご不安な点などございましたら、以下までご相談ください。
- 会社からお申し込みの場合、セミナー実施後(3~6ヶ月後)、会社へのアンケートをお願いしておりますので、ご協力いただきますよう、お願いいたします。

\*1 就業状況の「非正規雇用」とは、一般的にパート、アルバイト、契約社員などが該当しますが、様々な呼称があるため、貴社の判断で差し支えありません。  
\*2 訓練を進める上での参考とさせていただきます。今回受講するコース内容に関連した職務経験、資格、教育訓練受講歴等をお持ちの方は、差し支えない範囲でご記入ください。(例: 切削加工の作業に約5年間従事)

## 保有個人情報保護について

- 独立行政法人高齢・障害・求職者雇用支援機構は、「個人情報の保護に関する法律」(平成15年法律第57号)を遵守し、保有個人情報を適切に管理し、個人の権利利益を保護いたします。
- ご記入いただいた個人情報については能力開発セミナーの受講に関する事務処理(連絡、修了証書の交付、修了台帳の整備)及び業務統計、当機構の能力開発セミナーや関連するセミナー・イベント等の案内に使用するものであり、それ以外に使用することはありません。

## お申込・問い合わせ先

ご不明な点などありましたら、お気軽にお問い合わせください。

### 関東職業能力開発大学校 援助計画課

〒323-0813 小山市横倉612-1 (小山第一工業団地 コマツ栃木工場そば)

TEL: 0285-31-1733 FAX: 0285-27-0240

Email: kanto-co-seisan@jeed.go.jp

関東能開大

検索



## 受付処理欄

登録	確認	保管
/	/	/