

関東能開大《2026年7月開催》 能力開発セミナーのご案内

ハートレーニング
—— 急がば学べ ——

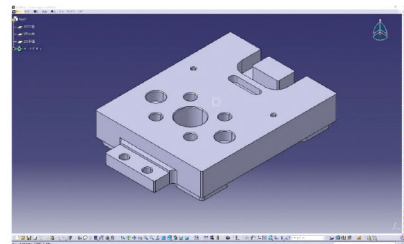


コース番号	S0071 原価管理から見た生産性向上	
ねらい	原価管理／在庫管理の生産性の向上をめざして、適正化、最適化（改善）に向けた原価管理をコスト（費用削減）と生産性（業務効率向上）の2軸でとらえ、企業収益力向上のポイントを習得します。	
実施日	7/13(月)・14(火) 9:30～16:30	
対象者	生産管理部・製造現場部に従事する技能・技術者等であって、指導的・中核的な役割を担う方、又はその候補の方	
定員	20名	受講料 10,000円(税込)
日数/時間	2日間/延12時間	講師 (株)MxEコンサルティング 講師
使用機器	プロジェクター	

1. 原価管理とは
 - ・なぜ原価管理が必要なのか
 - ・原価管理の基礎知識
 - ・原価を構成する要素
 - ・損益分岐点
 - ・財務諸表と、その読み方
 2. コストを下げる視点
 - ・コスト削減の着眼点
 - ・財務的なコスト削減 発注改善、外注管理の改善
 - ・職場の物理的ムダの改善
 3. 生産性を上げる視点
 - ・ラインバランス・ライン編成効率（加工・組立・検査）
 - ・P E R T
 - ・工場レイアウト
- 演習 製造現場を事例にした改善演習

コース番号	M0073 3次元CADを活用したソリッドモデリング技術 (CATIA編)	
ねらい	製品設計業務における生産性の向上をめざして、効率化、最適化（改善）に向けたモデリング実習を通して、ソリッドモデル作成のポイントについて理解し、高品質なCADデータ作成方法を習得します。	
実施日	7/18(土)・25(土) 9:30～16:30	
対象者	製品設計・開発・生産技術業務に従事する技能・技術者であって、指導的・中核的な役割を担う方、又はその候補の方	
定員	10名	受講料 7,500円(税込)
日数/時間	2日間/延12時間	講師 関東職業能力開発大学校 講師
使用機器	3次元CADソフト、CATIA V5	

1. コース概要
2. 3次元CADの概要と基本操作
3. スケッチトレーニング
4. ソリッドモデリング
5. モデリング総合演習
6. まとめ



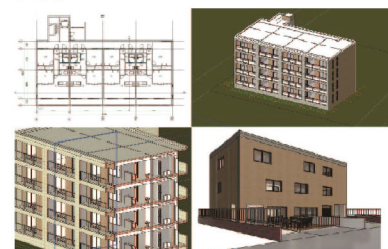
コース番号	T0074 製造現場におけるLAN活用技術 (LAN設定編)	
ねらい	このコースでは、主に次の3点を中心に進めます。 ・L3SWの取り扱い、VLANの仕組みを理解する。 ・LANを3階層モデルで構築する。 ・LANの構成図を読み取ることができる。	
実施日	7/24(金)・25(土) 9:30～16:30	
対象者	ネットワーク技術を習得したい方、ネットワークの管理を担当されている方、設備の保全を担当されている方。	
定員	10名	受講料 8,500円(税込)
日数/時間	2日間/延12時間	講師 関東職業能力開発大学校 講師
使用機器	L3SW:アライドテレシスx510シリーズ、パソコン	

1. コース概要及び留意事項
2. 組織におけるLANの構成と事例紹介
3. L3SWの特徴
4. VLANとタグVLAN
5. SW-HUBを使ったLAN構築実習
6. L3SW（レイヤー3スイッチ）を使ったLAN構築実習
L3SWによるルーティング
3階層モデルのLANの設計と設定
7. 運用保守と障害検知
8. まとめ



コース番号	H0071 BIMを用いた建築設計技術 (Revit編)	
ねらい	建築設計の生産性の向上をめざして、効率化、適正化、最適化（改善）に向けた設計実習を通して、BIMを用いた建築設計に関する技術を習得します。	
実施日	7/30(木)・31(金) 9:30～16:30	
対象者	これからRevitを使用してBIMを使った作業に従事する技能・技術者等、またはその予定がある方	
定員	10名	受講料 11,000円(税込)
日数/時間	2日間/延12時間	講師 関東職業能力開発大学校 講師
使用機器	パソコン、使用ソフト:Revit、市販テキスト「7日で覚えるRevit」(エクスナレッジ)	

1. コース概要及び留意事項
2. BIMの活用方法
3. 建築設計実習
4. 作成データの活用
5. まとめ



【CPD 対応】

お問い合わせ先・申し込み方法は裏面をご覧ください。

能力開発セミナー受講申込書

関東職業能力開発大学校 援助計画課
FAX、または電子メールにてお申し込みください。

FAX: 0285-27-0240
E-mail: kanto-co-seisan@jeed.go.jp

申込日 20 年 月 日

会社から申込					
法人名	所在地			〒	
事業所名	例: ○○株式会社 ○○支店、○○工場、○○事業所			法人番号	
担当者	所属部課	TEL		FAX	
	氏名	E-mail			
従業員規模 (該当する規模をチェックしてください)		A 29人以下	B 30~99人	C 100~299人	
		D 300~499人	E 500~999人	F 1000人以上	

● 該当する業種をチェックしてください。

A 農業、林業	F 電気・ガス・熱供給・水道業	K 不動産業、物品賃貸業	P 医療、福祉
B 漁業	G 情報通信業	L 学術研究、専門・技術サービス業	Q 複合サービス事業
C 鉱業、採石業、砂利採取業	H 運輸業、郵便業	M 宿泊業、飲食サービス業	R サービス業
D 建設業	I 卸売業、小売業	N 生活関連サービス業、娯楽業	S 公務
E 製造業	J 金融業、保険業	O 教育、学習支援業	T 分類不能の産業

個人で申込			
住所	〒	TEL	FAX
		氏名	E-mail

受講コース、受講者情報							
コース番号	コース名	開講日	受講者氏名	性別	生年月日	就業状況*1	
		月 日	ふりがな 氏名	男 女	西暦 年 月 日生	正社員 非正規雇用 その他(自営業等)	
		月 日	ふりがな 氏名	男 女	西暦 年 月 日生	正社員 非正規雇用 その他(自営業等)	
		月 日	ふりがな 氏名	男 女	西暦 年 月 日生	正社員 非正規雇用 その他(自営業等)	
		月 日	ふりがな 氏名	男 女	西暦 年 月 日生	正社員 非正規雇用 その他(自営業等)	
		月 日	ふりがな 氏名	男 女	西暦 年 月 日生	正社員 非正規雇用 その他(自営業等)	
訓練に関連する経験・技能等*2							

お申し込みの際して

- 申込書到着後、コース実施3週間前に開講が決定次第、請求書をお送りいたしますので、**セミナー開講日の1週間前までに受講料をお振込みください。**
(コース内容は、状況により変更となる場合がございます。)
- 申込後、受講者・コースの変更・受講キャンセル等がある場合は、開講の1週間前までにご連絡ください。
ご入金後のキャンセルで、開講1週間(7日)以前の場合は受講料を返金いたします。それ以降のキャンセルについては、受講料の返金できかねますので予めご了承ください。
- 会社からお申し込みの場合の振込は会社名義での振込、個人でのお申し込みの場合は個人名義での振込をお願いいたします。
- コースによっては、受講のための要件等があるものもございますので、事前にパンフレットをご確認の上、お申し込みをお願いいたします。
- 訓練内容等のご不明な点、あるいは安全面・健康上においてご不安な点などございましたら、以下までご相談ください。
- 会社からお申し込みの場合、セミナー実施後(3~6ヶ月後)、会社へのアンケートをお願いしておりますので、ご協力いただきますようお願いいたします。

*1 就業状況の「非正規雇用」とは、一般的にパート、アルバイト、契約社員などが該当しますが、様々な呼称があるため、貴社の判断で差し支えありません。
*2 訓練を進める上での参考とさせていただきます。今回受講するコース内容に関連した職務経験、資格、教育訓練受講歴等をお持ちの方は、差し支えない範囲でご記入ください。(例: 切削加工の作業に約5年間従事)

保有個人情報保護について

- 独立行政法人高齢・障害・求職者雇用支援機構は、「個人情報の保護に関する法律」(平成15年法律第57号)を遵守し、保有個人情報を適切に管理し、個人の権利利益を保護いたします。
- ご記入いただいた個人情報については能力開発セミナーの受講に関する事務処理(連絡、修了証書の交付、修了台帳の整備)及び業務統計、当機構の能力開発セミナーや関連するセミナー・イベント等の案内に使用するものであり、それ以外に使用することはありません。

お申込・問い合わせ先

ご不明な点などありましたら、お気軽にお問い合わせください。

関東職業能力開発大学校 援助計画課

〒323-0813 小山市横倉612-1 (小山第一工業団地 コマツ栃木工場そば)

TEL: 0285-31-1733 FAX: 0285-27-0240

Email: kanto-co-seisan@jeed.go.jp

関東能開大 検索



受付処理欄

登録	確認	保管
/	/	/